

## 北浜一丁目平和ビル — DBJ Green Building 認証取得のお知らせ —

この度、当社が保有する「北浜一丁目平和ビル」について、株式会社日本政策投資銀行（以下「DBJ」といいます。）より「DBJ Green Building 認証」を取得いたしました。

### 1. DBJ Green Building 認証の概要

DBJ Green Building 認証制度（以下「本制度」といいます。）は、対象物件の環境性能に加え、当該物件を取り巻く様々なステークホルダーからの社会的要請への配慮等を含めた総合評価システムに基づき、現在の不動産マーケットにおいて求められる、環境・社会への配慮がなされた（“Green Building”）を選定・認証する制度です。

本制度の詳細につきましては、下記URLをご参照ください。

<http://igb.jp/index.html>

### 2. DBJ Green Building 認証における評価ランク



極めて優れた「環境・社会への配慮」がなされたビル

当ビルは、当社が再開発を進める大阪北浜エリアに位置し、「大阪証券取引所ビル」、「ホテルブライトンシティ大阪北浜」、「The Kitahama Tower&Plaza」、「平和不動産北浜ビル」に続く5棟目の再開発プロジェクトになります。

今回の評価では、以下の点が高く評価されました

- (1) 建物全体にLED照明やLow-eペアガラスを採用する等、最新鋭の省エネ設備を積極的に導入することで、環境負荷低減を図っている点
- (2) BEMS（※）を導入した上で、データを分析し、エネルギー効率の高いビル運営を実施しているほか、太陽光パネルを設置することで創エネの観点からも環境配慮を推進している点

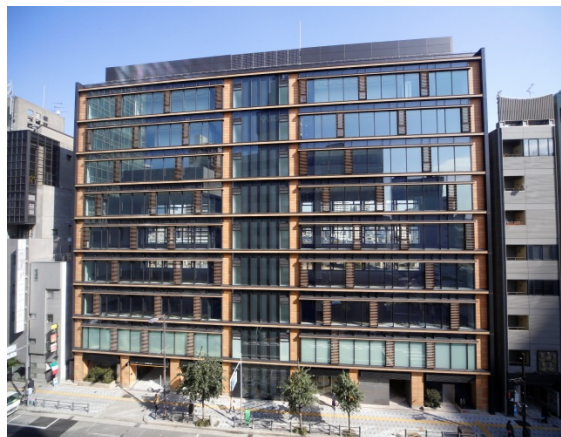
今後とも平和不動産は大阪北浜の活性化をさらに推進し、魅力ある街づくりに努めてまいります。

(※) Building and Energy Management System の略。ビルの機器・設備等の運転管理によってエネルギー消費量の削減を図るためのシステムのこと。

## 【写真】



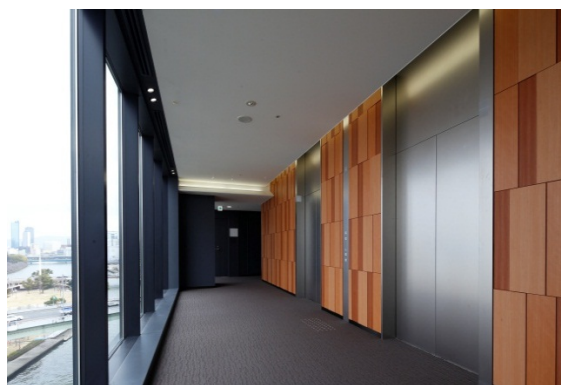
<外観>



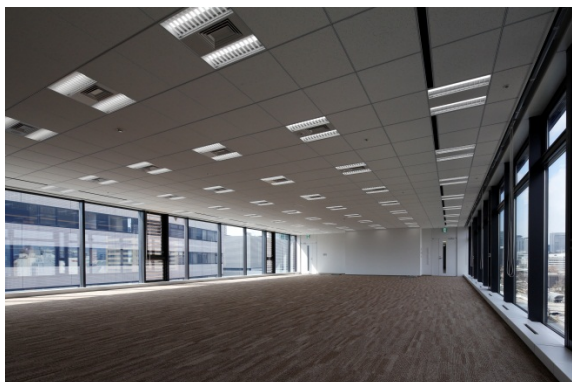
<外観>



<エントランス>



<廊下>



<室内>



<眺望>

## 【地図】



## 【物件概要】

- ・ 所在地 大阪府中央区北浜1-1-14
- ・ 交通 京阪本線「北浜」駅徒歩2分、地下鉄堺筋線「北浜」駅徒歩3分  
地下鉄御堂筋線「淀屋橋」駅徒歩9分  
(地下道29番出口直結)
- ・ 敷地面積 658.30㎡ (約199坪)
- ・ 構造規模 鉄骨・鉄骨鉄筋コンクリート造、地上9階・地下1階建、制震構造
- ・ 延床面積 5,562.57㎡ (約1,682坪)
- ・ 主要用途 事務所・店舗・駐車場
- ・ 駐車台数 10台
- ・ 事業主 平和不動産株式会社
- ・ 設計監理 株式会社三菱地所設計
- ・ 施工 大成建設株式会社
- ・ 竣工 平成27年2月28日

以上

### 【本件に関するお問い合わせ先】

平和不動産株式会社 大阪支店 (執行役員大阪支店長 水田廣樹)

TEL 06-6231-1006